

Airbnb 2026: Maîtrisez la Commission Propriétaire

Comment transformer la hausse des frais de 15,5 % en avantage concurrentiel et sécuriser vos marges.

Une migration silencieuse qui coûte 2 800 € à 9 000 € par an

73%

des hôtes utilisant un Channel Manager ont déjà basculé automatiquement.

Le Contexte et le Danger

- Depuis octobre 2025, **Airbnb** impose le modèle "**Commission Propriétaire**" aux utilisateurs de logiciels de gestion (PMS).

- ! **Le danger** : Si vous n'avez pas ajusté vos prix, vous perdez 12,5 points de marge brute chaque nuit.
- ! **L'impact réel** : Pour une annonce à 100 €/nuit avec 30 réservations, le manque à gagner est de 375 €/mois.



De la Commission Partagée aux Frais Uniques: L'anatomie du changement

MODÈLE A : COMMISSION PARTAGÉE

Prix Nuitée (Hôte):	100 €
Frais de Service Hôte:	- 3 €
Net Hôte:	97 €

Frais de Service Voyageur: +16 €

Total Payé par Voyageur: 116 €

MODÈLE B : COMMISSION PROPRIÉTAIRE

Prix Nuitée (Hôte):	116 €
Frais de Service Hôte:	-18 €
Net Hôte:	98 €

Frais de Service Voyageur: 0 €

Total Payé par Voyageur: 116 €

Le montant total payé par le voyageur reste similaire. La différence ?

Le prix affiché reste le même

Diagnostic: Êtes-vous passé aux frais de 15,5 %

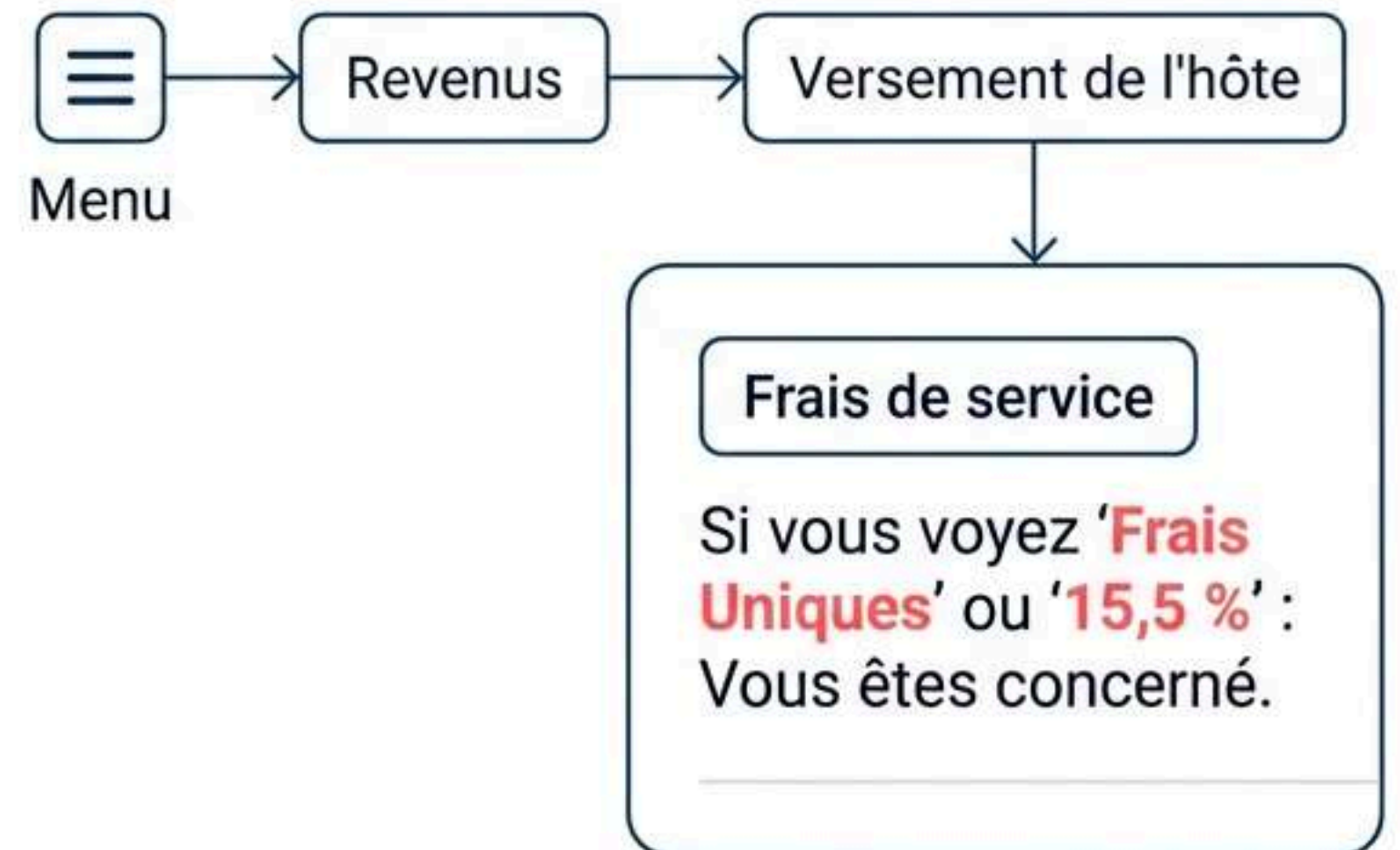
sans le savoir ?

Le basculement est automatique pour trois catégories d'hôtes.

QUI EST CONCERNÉ?

- ✓ Utilisateurs de Channel Managers (Beds24, Smoobu, Amenitiz, Lodgify...)
- ✓ Comptes enregistrés comme "Professionnels" (Conciergeries)
- ✓ Propriétaires avec >3 annonces actives
- ✓ Date clé : Généralisation totale le 13 avril 2026

COMMENT VÉRIFIER EN 3 CLICS?



Le piège mathématique : Pourquoi +12,5 % ne suffit pas

Ancien Prix :	100 €
Hausse Frais :	+12,5 %
Nouveau Prix :	112,50 €
Commission (15% sur 112,50) :	-17,44 €
Net Perçu :	95,06 €

PERTE DE MARGE

L'erreur classique est d'ajouter simplement la différence de taux. Une augmentation linéaire entraîne une perte de marge car la commission s'applique sur le nouveau total brut.

La Formule Magique de Compensation

Appliquez ces coefficients pour sécuriser votre revenu net exact.

**SCÉNARIO A : PROS
(TVA RÉCUPÉRABLE)**

x 1,1479

Pour les sociétés avec N° TVA
Intracommunautaire.

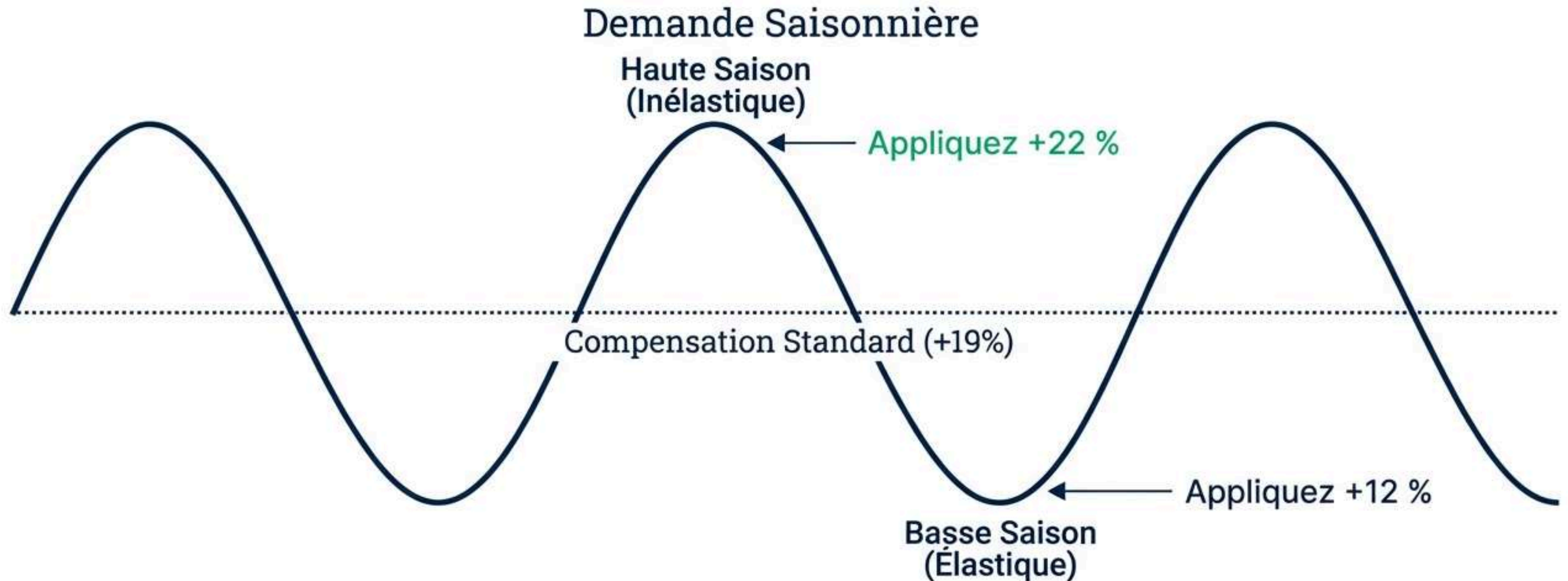
**SCÉNARIO B : PARTICULIERS
(TVA NON RÉCUPÉRABLE)**

x 1,1916

La TVA de 20% s'applique sur les frais.
Vous devez la facturer au client.

Ancien Prix (Net Hôte)	Nouveau Prix (Pro)	Nouveau Prix (Particulier)
100 €	115 €	119 €
200 €	230 €	238 €

Ne subissez pas le marché : Stratégie de sensibilité



L'objectif est de maintenir le Revenu Net Global Annuel (RevPAR).
En basse saison, absorbez une partie des frais pour rester ultra-compétitif.

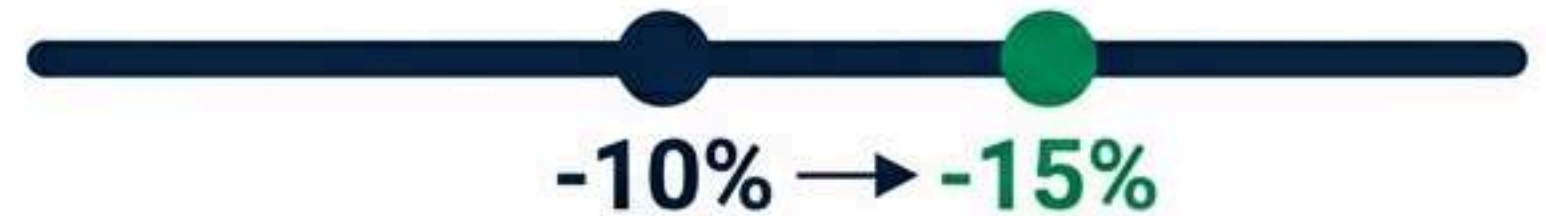
Le cas critique des Longs Séjours (7+ nuits)



Problème : Sur un séjour de 30 nuits, une hausse de **19 %** représente un surcoût massif qui fait fuir vers la location classique.

Paramètres de Réductions

Réduction Hebdomadaire



Réduction Mensuelle



Boostez les réductions pour compenser la hausse faciale sur les paniers élevés.

Attention aux bugs de synchronisation (PMS)



L'écrasement des prix

Le PMS resynchronise l'ancien prix non ajusté quelques heures après votre modification.



Le massacre des promotions

Une synchro complète API peut effacer vos promos configurées sur Airbnb.



Le doublon Ménage

Frais configurés dans le PMS + Frais dans Airbnb = Double facturation.

Conseil : Vérifiez vos paramètres de synchronisation (Prix et Dispo vs Synchro Complète).

La technique de vérification "Incognito"

1. Ouvrez une fenêtre de Navigation Privée (Ctrl+Shift+N).
2. Allez sur Airbnb sans vous connecter.
3. Cherchez votre logement.
4. Vérifiez qu'il n'y a AUCUNE ligne "Frais de service" pour le voyageur.



Synthèse : Transformer la contrainte en profit



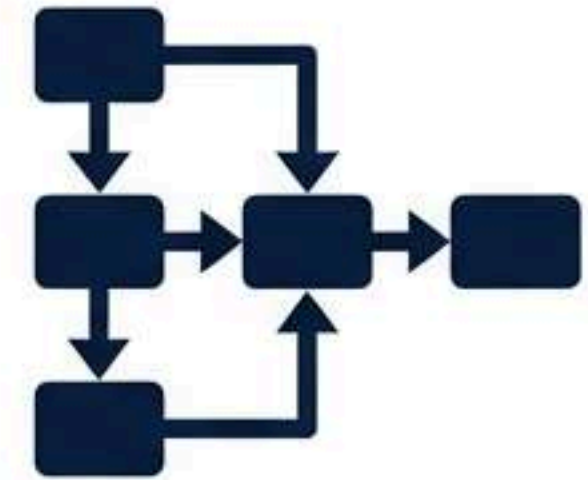
Récupération

Sauvez 1 500 € à 2 800 €
€ par an en évitant
l'erreur de calcul.



Visibilité

Profitez du boost de
conversion (+3-7 %) lié à
la transparence.



Simplification

Une comptabilité unifiée
avec un seul flux
financier.

ACTION : N'attendez pas avril 2026. Prenez le contrôle de votre pricing dès aujourd'hui.

Prêt à décupler vos revenus ?

Ne laissez plus vos concurrents prendre les voyageurs "électriques".
Rejoignez plusieurs centaines de propriétaires qui optimisent leur rentabilité.

[S'inscrire à la Newsletter Stratégique](#)

reussisalocationcourteduree.fr